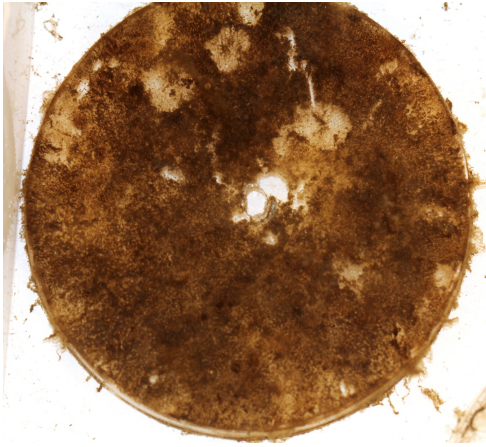


Was wächst auf meinen Platten?

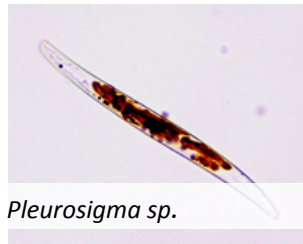
Autotrophe / Primärproduzenten

Mikroalgen/Diatomeen (Kieselalgen)

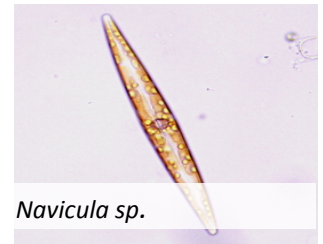
Diese sind einer der ersten Besiedler der Platten. Zusammen mit Bakterien bilden sie einen Biofilm auf der Oberfläche der Platte. Sie sind meist mikroskopisch und wachsen in Kolonien oder als Fäden. Manche können als Einzelzellen vorkommen. Mit dem bloßen Auge sehen sie wie “Dreck” aus. Kratze ein bisschen von diesem “Dreck” von der Platte ab, streiche sie auf einen Objektträger und beobachte sie unter dem Mikroskop.



So sehen die Diatomeen mit bloßem Auge aus



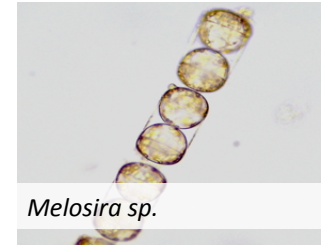
Pleurosigma sp.



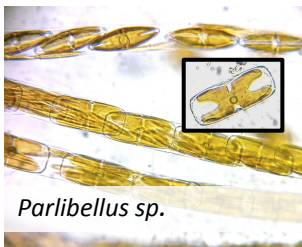
Navicula sp.



Stauronella sp.



Melosira sp.



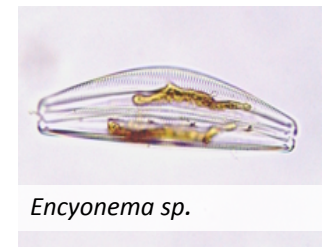
Parlibellus sp.



Nitzschia sp.



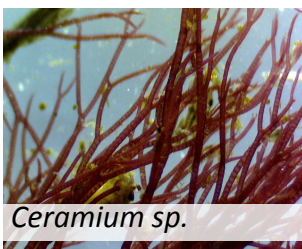
Thalassiosira sp.



Encyonema sp.

Makroalgen

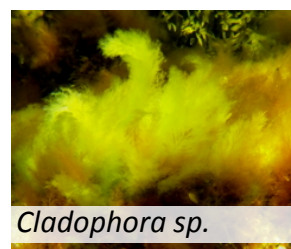
Diese kommen als Rot-, Grün- oder Braunalgen vor. Sie können blättrig oder fadenförmig sein. Da sie Licht für ihr Wachstum benötigen, wachsen sie meist auf der Oberseite der Platte.



Ceramium sp.



Enteromorpha sp.



Cladophora sp.



Fucus serratus