

# Was wächst auf meinen Platten?

## Filtrierer

Die meisten Tiere, die auf den Platten zu finden sein werden, sind die Filtrierer. Sie ernähren sich von im Wasser schwebenden Partikeln, die von den sessilen (festsitzenden) Arten durch morphologische Strukturen wie Cilien filtriert werden. Mobile Filtrierer holen ihre Nahrung entweder durch aktives Schwimmen oder durch Erzeugung von zur Mundöffnung gerichteten Wasserströmungen. Dies erreichen sie mit speziell entwickelten Gliedmaßen.



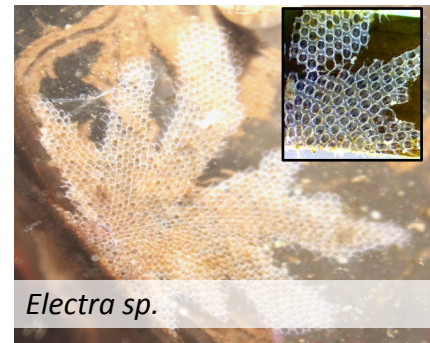
*Balanus sp.*

**Stamm:** Gliederfüßer  
**Deutscher Name:** Seepocke  
**Nahrung:** Plankton und Detritus  
**Laichzeit:** Spätfrühling bis Spätherbst  
**Andere:** rein marine Form; werden oft von Muscheln von den Platten verdrängt



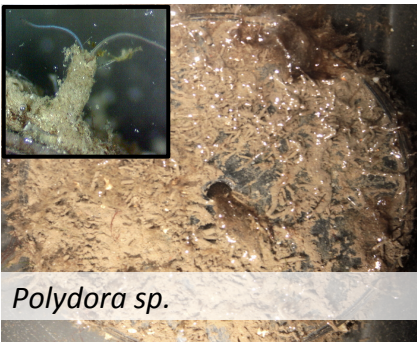
*Mytilus edulis*

**Stamm:** Weichtiere  
**Deutscher Name:** Gemeine Miesmuschel  
**Nahrung:** Plankton  
**Laichzeit:** Früh- bis Spätsommer  
**Andere:** durch ihre hohe Filterleistung können sie Gewässer sauber halten



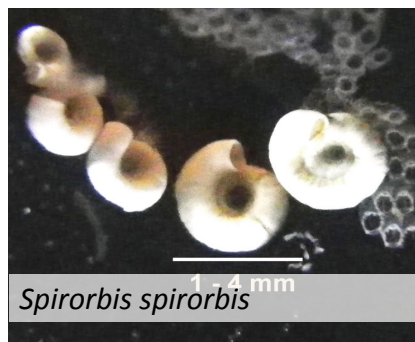
*Electra sp.*

**Stamm:** Bryozoen  
**Deutscher Name:** Moostierchen  
**Nahrung:** meistens Phytoplankton  
**Laichzeit:** Spätsommer bis Frühherbst  
**Andere:** wachsen auf vielen Arten von hartem Untergrund, auch auf Makroalgen



*Polydora sp.*

**Stamm:** Ringelwürmer  
**Deutscher Name:** Bohrwurm  
**Nahrung:** Plankton und Detritus  
**Laichzeit:** ganzjährig  
**Andere:** gräbt Löcher in Kalkstein, Muschelschalen, Holz, usw.



*Spirorbis spirorbis*

**Stamm:** Ringelwürmer  
**Deutscher Name:** Posthörnchenwurm  
**Nahrung:** Plankton und Detritus  
**Laichzeit:** temperaturabhängig  
**Andere:** rein marine Form; bevorzugt Tangblätter zum Festsetzen



*Ciona intestinalis*

**Stamm:** Chordatiere  
**Deutscher Name:** Gemeine Seescheide  
**Nahrung:** Plankton und Detritus  
**Laichzeit:** Früh- bis Spätsommer  
**Andere:** kommen in großen Zahlen vor; wachsen oft auf der Plattenunterseite



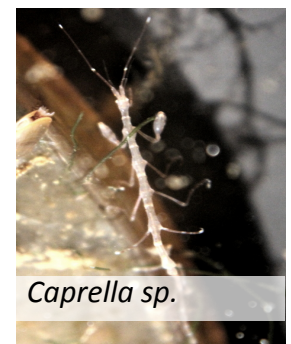
*Botryllus schlosseri*

**Stamm:** Chordatiere  
**Deutscher Name:** Sternseescheide  
**Nahrung:** Plankton und Detritus  
**Laichzeit:** Sommer  
**Andere:** Individuen bilden sternförmige Kolonien



*Clavelina lepadiformis*

**Stamm:** Chordatiere  
**Deutscher Name:** Sternseescheide  
**Nahrung:** Plankton und Detritus  
**Laichzeit:** Sommer  
**Andere:** schnell wachsende Kolonien, die sich im Herbst zurückbilden



*Caprella sp.*

**Stamm:** Gliederfüßer  
**Deutscher Name:** Gespensterkrebs  
**Nahrung:** Plankton und Detritus  
**Laichzeit:** Sommer  
**Andere:** kann auch Räuber oder Weidegänger sein; Allesfresser