

SPOT-KI

NORTHDOCKS

Ein Roboter als Spürhund

SPOT-KI entwickelt eine „Safety-as-a-Service“ KI-Anwendung, in der großtechnische Anlagen durch den Roboterhund SPOT mithilfe eines hochempfindlichen Multigas-Sensors überwacht werden können.



SPOT-KI ist ein nach der KI-Richtlinie des Landes Schleswig-Holstein gefördertes Verbundprojekt, in dem das GEOMAR und die Northdocks GmbH, ein Spin-off der CAU Kiel, zusammenarbeiten.

Kontakt SPOT-KI: Roberto Benavides, rbenavides@geomar.de

SPOT-KI Projekt-Highlights



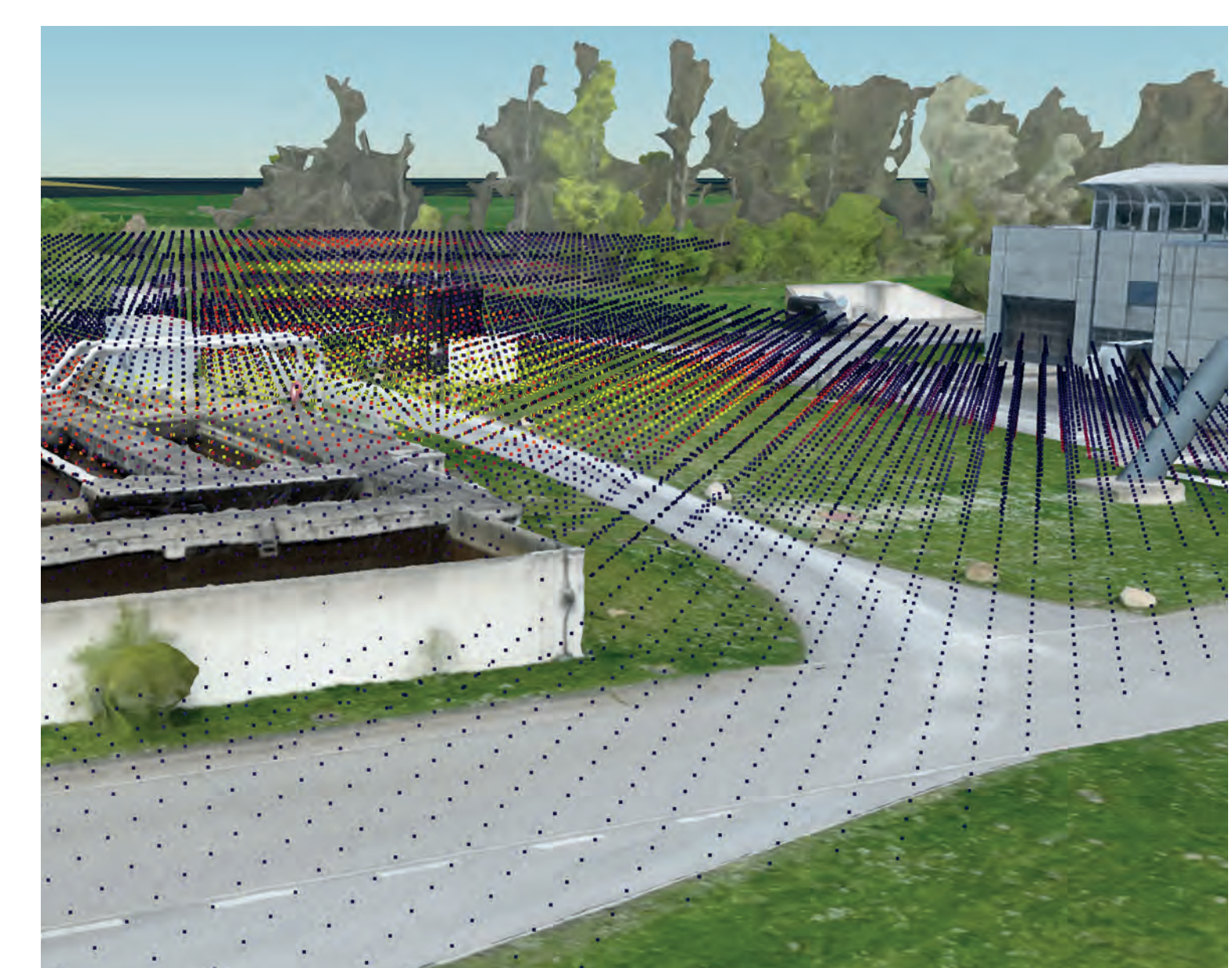
► Robotik

Autonome Überwachung von Industrieanlagen mithilfe des Roboterhundes SPOT



► Sensorik

Detektion und Übermittlung von bis zu 64 beliebigen Gasen in geringsten Konzentrationen (1 ppb, parts per billion).



► KI, Digitaler Zwilling

Selbstständige Suche nach einer möglichen Leckage bei Änderungen in der Gaszusammensetzung

Technologietransfer und Industriekooperation am GEOMAR

Die Stabsstelle Forschungsförderung und Transfer am GEOMAR unterstützt Partner:innen aus Wirtschaft, Wissenschaft und Gesellschaft dabei, die passenden Kooperationsmöglichkeiten für ihr Vorhaben zu finden und gemeinsam innovative Forschungsergebnisse aus dem GEOMAR weiterzuentwickeln und in die Anwendung zu bringen.

Kontakt Technologietransfer: Kathrin Krüger-Borgwardt, kkruieger-borgwardt@geomar.de

